

BOOK 230 PAGE 235

FILED
SPR
BY *Harry L. Smith*

Oct 8 9 44 AM '02

J. MICHAELSON

Please Print or Type Information.

1. U.S. Patent Pending # 518571
2. amended map w/ mill site
3. _____
4. _____

1. Smith Harry L
2. Massman David, b
- 3.

GRANTEE(S) (Last name, first, then first name and initials)

- 2.
- 3.
- 4.

LEGAL DESCRIPTION (Abbreviated: i.e., Lot, Block, Plat or Section Township, Range, Quarter/Quarter)
Smithman Pledge Corporation #3

Section 34 T6N R7E

☒ Complete Legal on Page 3 of Document.

REFERENCE NUMBER(S) Of Document assigned or released:
ORMC 154314

DD# 518571

☐ Additional Numbers on Page _____ of Document _____

ASSESSOR'S PROPERTY TAX PARCEL/ACCOUNT NUMBER

☐ Property Tax parcel ID is not yet assigned.
☐ Additional Parcel Map

☐ Additional Parcel Numbers on Page _____ of Document.

The Auditor/Recorder will rely on the information provided on the form. The Staff will not read the document to verify the accuracy or completeness of the indexing information.



BOOK 230 PAGE 236

DISCLOSURE DOCUMENT NO.



518571

RETAINED FOR 2 YEARS
THIS IS NOT A PATENT APPLICATION
P.O. 557 595

SMITHMAN DREDGE CORPORATION
FIELD SURVEY AND ENGINEERING
DEPARTMENT

Aug 28 2002

RE: claim # ORMC. 154318

We at Smithman Dredge Corp. feel that the claim should be patent as for the many different kinds of minerals it carries. These minerals are not only valuable they are important to the well being of the US. Government as well. I have in this letter included some assay report so you will understand the many different kinds of minerals that are within this claims. WE believe when its all added together we have something that is brand new and we should have the right to patent it under the patent right of the US patent laws thank you. IN this application I will include our filing fee, along with the assay, and the claim to show that we have a valid claim to this.

YOURS TRULY pres.
Harry L. SMITH

Harry L. Smith
(503) 289-7256

ABBY L. SMITH
1000 N. 10th St.
Portland, OR 97211
360-207-6000
360-207-6001
360-207-6002
360-207-6003
360-207-6004
360-207-6005
360-207-6006
360-207-6007
360-207-6008
360-207-6009
360-207-6010
360-207-6011
360-207-6012
360-207-6013
360-207-6014
360-207-6015
360-207-6016
360-207-6017
360-207-6018
360-207-6019
360-207-6020
360-207-6021
360-207-6022
360-207-6023
360-207-6024
360-207-6025
360-207-6026
360-207-6027
360-207-6028
360-207-6029
360-207-6030
360-207-6031
360-207-6032
360-207-6033
360-207-6034
360-207-6035
360-207-6036
360-207-6037
360-207-6038
360-207-6039
360-207-6040
360-207-6041
360-207-6042
360-207-6043
360-207-6044
360-207-6045
360-207-6046
360-207-6047
360-207-6048
360-207-6049
360-207-6050
360-207-6051
360-207-6052
360-207-6053
360-207-6054
360-207-6055
360-207-6056
360-207-6057
360-207-6058
360-207-6059
360-207-6060
360-207-6061
360-207-6062
360-207-6063
360-207-6064
360-207-6065
360-207-6066
360-207-6067
360-207-6068
360-207-6069
360-207-6070
360-207-6071
360-207-6072
360-207-6073
360-207-6074
360-207-6075
360-207-6076
360-207-6077
360-207-6078
360-207-6079
360-207-6080
360-207-6081
360-207-6082
360-207-6083
360-207-6084
360-207-6085
360-207-6086
360-207-6087
360-207-6088
360-207-6089
360-207-6090
360-207-6091
360-207-6092
360-207-6093
360-207-6094
360-207-6095
360-207-6096
360-207-6097
360-207-6098
360-207-6099
360-207-6100
360-207-6101
360-207-6102
360-207-6103
360-207-6104
360-207-6105
360-207-6106
360-207-6107
360-207-6108
360-207-6109
360-207-6110
360-207-6111
360-207-6112
360-207-6113
360-207-6114
360-207-6115
360-207-6116
360-207-6117
360-207-6118
360-207-6119
360-207-6120
360-207-6121
360-207-6122
360-207-6123
360-207-6124
360-207-6125
360-207-6126
360-207-6127
360-207-6128
360-207-6129
360-207-6130
360-207-6131
360-207-6132
360-207-6133
360-207-6134
360-207-6135
360-207-6136
360-207-6137
360-207-6138
360-207-6139
360-207-6140
360-207-6141
360-207-6142
360-207-6143
360-207-6144
360-207-6145
360-207-6146
360-207-6147
360-207-6148
360-207-6149
360-207-6150
360-207-6151
360-207-6152
360-207-6153
360-207-6154
360-207-6155
360-207-6156
360-207-6157
360-207-6158
360-207-6159
360-207-6160
360-207-6161
360-207-6162
360-207-6163
360-207-6164
360-207-6165
360-207-6166
360-207-6167
360-207-6168
360-207-6169
360-207-6170
360-207-6171
360-207-6172
360-207-6173
360-207-6174
360-207-6175
360-207-6176
360-207-6177
360-207-6178
360-207-6179
360-207-6180
360-207-6181
360-207-6182
360-207-6183
360-207-6184
360-207-6185
360-207-6186
360-207-6187
360-207-6188
360-207-6189
360-207-6190
360-207-6191
360-207-6192
360-207-6193
360-207-6194
360-207-6195
360-207-6196
360-207-6197
360-207-6198
360-207-6199
360-207-6200
360-207-6201
360-207-6202
360-207-6203
360-207-6204
360-207-6205
360-207-6206
360-207-6207
360-207-6208
360-207-6209
360-207-6210
360-207-6211
360-207-6212
360-207-6213
360-207-6214
360-207-6215
360-207-6216
360-207-6217
360-207-6218
360-207-6219
360-207-6220
360-207-6221
360-207-6222
360-207-6223
360-207-6224
360-207-6225
360-207-6226
360-207-6227
360-207-6228
360-207-6229
360-207-6230
360-207-6231
360-207-6232
360-207-6233
360-207-6234
360-207-6235
360-207-6236
360-207-6237
360-207-6238
360-207-6239
360-207-6240
360-207-6241
360-207-6242
360-207-6243
360-207-6244
360-207-6245
360-207-6246
360-207-6247
360-207-6248
360-207-6249
360-207-6250
360-207-6251
360-207-6252
360-207-6253
360-207-6254
360-207-6255
360-207-6256
360-207-6257
360-207-6258
360-207-6259
360-207-6260
360-207-6261
360-207-6262
360-207-6263
360-207-6264
360-207-6265
360-207-6266
360-207-6267
360-207-6268
360-207-6269
360-207-6270
360-207-6271
360-207-6272
360-207-6273
360-207-6274
360-207-6275
360-207-6276
360-207-6277
360-207-6278
360-207-6279
360-207-6280
360-207-6281
360-207-6282
360-207-6283
360-207-6284
360-207-6285
360-207-6286
360-207-6287
360-207-6288
360-207-6289
360-207-6290
360-207-6291
360-207-6292
360-207-6293
360-207-6294
360-207-6295
360-207-6296
360-207-6297
360-207-6298
360-207-6299
360-207-6300
360-207-6301
360-207-6302
360-207-6303
360-207-6304
360-207-6305
360-207-6306
360-207-6307
360-207-6308
360-207-6309
360-207-6310
360-207-6311
360-207-6312
360-207-6313
360-207-6314
360-207-6315
360-207-6316
360-207-6317
360-207-6318
360-207-6319
360-207-6320
360-207-6321
360-207-6322
360-207-6323
360-207-6324
360-207-6325
360-207-6326
360-207-6327
360-207-6328
360-207-6329
360-207-6330
360-207-6331
360-207-6332
360-207-6333
360-207-6334
360-207-6335
360-207-6336
360-207-6337
360-207-6338
360-207-6339
360-207-6340
360-207-6341
360-207-6342
360-207-6343
360-207-6344
360-207-6345
360-207-6346
360-207-6347
360-207-6348
360-207-6349
360-207-6350
360-207-6351
360-207-6352
360-207-6353
360-207-6354
360-207-6355
360-207-6356
360-207-6357
360-207-6358
360-207-6359
360-207-6360
360-207-6361
360-207-6362
360-207-6363
360-207-6364
360-207-6365
360-207-6366
360-207-6367
360-207-6368
360-207-6369
360-207-6370
360-207-6371
360-207-6372
360-207-6373
360-207-6374
360-207-6375
360-207-6376
360-207-6377
360-207-6378
360-207-6379
360-207-6380
360-207-6381
360-207-6382
360-207-6383
360-207-6384
360-207-6385
360-207-6386
360-207-6387
360-207-6388
360-207-6389
360-207-6390
360-207-6391
360-207-6392
360-207-6393
360-207-6394
360-207-6395
360-207-6396
360-207-6397
360-207-6398
360-207-6399
360-207-6400
360-207-6401
360-207-6402
360-207-6403
360-207-6404
360-207-6405
360-207-6406
360-207-6407
360-207-6408
360-207-6409
360-207-6410
360-207-6411
360-207-6412
360-207-6413
360-207-6414
360-207-6415
360-207-6416
360-207-6417
360-207-6418
360-207-6419
360-207-6420
360-207-6421
360-207-6422
360-207-6423
360-207-6424
360-207-6425
360-207-6426
360-207-6427
360-207-6428
360-207-6429
360-207-6430
360-207-6431
360-207-6432
360-207-6433
360-207-6434
360-207-6435
360-207-6436
360-207-6437
360-207-6438
360-207-6439
360-207-6440
360-207-6441
360-207-6442
360-207-6443
360-207-6444
360-207-6445
360-207-6446
360-207-6447
360-207-6448
360-207-6449
360-207-6450
360-207-6451
360-207-6452
360-207-6453
360-207-6454
360-207-6455
360-207-6456
360-207-6457
360-207-6458
360-207-6459
360-207-6460
360-207-6461
360-207-6462
360-207-6463
360-207-6464
360-207-6465
360-207-6466
360-207-6467
360-207-6468
360-207-6469
360-207-6470
360-207-6471
360-207-6472
360-207-6473
360-207-6474
360-207-6475
360-207-6476
360-207-6477
360-207-6478
360-207-6479
360-207-6480
360-207-6481
360-207-6482
360-207-6483
360-207-6484
360-207-6485
360-207-6486
360-207-6487
360-207-6488
360-207-6489
360-207-6490
360-207-6491
360-207-6492
360-207-6493
360-207-6494
360-207-6495
360-207-6496
360-207-6497
360-207-6498
360-207-6499
360-207-6500
360-207-6501
360-207-6502
360-207-6503
360-207-6504
360-207-6505
360-207-6506
360-207-6507
360-207-6508
360-207-6509
360-207-6510
360-207-6511
360-207-6512
360-207-6513
360-207-6514
360-207-6515
360-207-6516
360-207-6517
360-207-6518
360-207-6519
360-207-6520
360-207-6521
360-207-6522
360-207-6523
360-207-6524
360-207-6525
360-207-6526
360-207-6527
360-207-6528
360-207-6529
360-207-6530
360-207-6531
360-207-6532
360-207-6533
360-207-6534
360-207-6535
360-207-6536
360-207-6537
360-207-6538
360-207-6539
360-207-6540
360-207-6541
360-207-6542
360-207-6543
360-207-6544
360-207-6545
360-207-6546
360-207-6547
360-207-6548
360-207-6549
360-207-6550
360-207-6551
360-207-6552
360-207-6553
360-207-6554
360-207-6555
360-207-6556
360-207-6557
360-207-6558
360-207-6559
360-207-6560
360-207-6561
360-207-6562
360-207-6563
360-207-6564
360-207-6565
360-207-6566
360-207-6567
360-207-6568
360-207-6569
360-207-6570
360-207-6571
360-207-6572
360-207-6573
360-207-6574
360-207-6575
360-207-6576
360-207-6577
360-207-6578
360-207-6579
360-207-6580
360-207-6581
360-207-6582
360-207-6583
360-207-6584
360-207-6585
360-207-6586
360-207-6587
360-207-6588
360-207-6589
360-207-6590
360-207-6591
360-207-6592
360-207-6593
360-207-6594
360-207-6595
360-207-6596
360-207-6597
360-207-6598
360-207-6599
360-207-6600
360-207-6601
360-207-6602
360-207-6603
360-207-6604
360-207-6605
360-207-6606
360-207-6607
360-207-6608
360-207-6609
360-207-6610
360-207-6611
360-207-6612
360-207-6613
360-207-6614
360-207-6615
360-207-6616
360-207-6617
360-207-6618
360-207-6619
360-207-6620
360-207-6621
360-207-6622
360-207-6623
360-207-6624
360-207-6625
360-207-6626
360-207-6627
360-207-6628
360-207-6629
360-207-6630
360-207-6631
360-207-6632
360-207-6633
360-207-6634
360-207-6635
360-207-6636
360-207-6637
360-207-6638
360-207-6639
360-207-6640
360-207-6641
360-207-6642
360-207-6643
360-207-6644
360-207-6645
360-207-6646
360-207-6647
360-207-6648
360-207-6649
360-207-6650
360-207-6651
360-207-6652
360-207-6653
360-207-6654
360-207-6655
360-207-6656
360-207-6657
360-207-6658
360-207-6659
360-207-6660
360-207-6661
360-207-6662
360-207-6663
360-207-6664
360-207-6665
360-207-6666
360-207-6667
360-207-6668
360-207-6669
360-207-6670
360-207-6671
360-207-6672
360-207-6673
360-207-6674
360-207-6675
360-207-6676
360-207-6677
360-207-6678
360-207-6679
360-207-6680
360-207-6681
360-207-6682
360-207-6683
360-207-6684
360-207-6685
360-207-6686
360-207-6687
360-207-6688
360-207-6689
360-207-6690
360-207-6691
360-207-6692
360-207-6693
360-207-6694
360-207-6695
360-207-6696
360-207-6697
360-207-6698
360-207-6699
360-207-6700
360-207-6701
360-207-6702
360-207-6703
360-207-6704
360-207-6705
360-207-6706
360-207-6707
360-207-6708
360-207-6709
360-207-6710
360-207-6711
360-207-6712
360-207-6713
360-207-6714
360-207-6715
360-207-6716
360-207-6717
360-207-6718
360-207-6719
360-207-6720
360-207-6721
360-207-6722
360-207-6723
360-207-6724
360-207-6725
360-207-6726
360-207-6727
360-207-6728
360-207-6729
360-207-6730
360-207-6731
360-207-6732
360-207-6733
360-207-6734
360-207-6735
360-207-6736
360-207-6737
360-207-6738
360-207-6739
360-207-6740
360-207-6741
360-207-6742
360-207-6743
360-207-6744
360-207-6745
360-207-6746
360-207-6747
360-207-6748
360-207-6749
360-207-6750
360-207-6751
360-207-6752
360-207-6753
360-207-6754
360-207-6755
360-207-6756
360-207-6757
360-207-6758
360-207-6759
360-207-6760
360-207-6761
360-207-6762
360-207-6763
360-207-6764
360-207-6765
360-207-6766
360-207-6767
360-207-6768
360-207-6769
360-207-6770
360-207-6771
360-207-6772
360-207-6773
360-207-6774
360-207-6775
360-207-6776
360-207-6777
360-207-6778
360-207-6779
360-207-6780
360-207-6781
360-207-6782
360-207-6783
360-207-6784
360-207-6785
360-207-6786
360-207-6787
360-207-6788
360-207-6789
360-207-6790
360-207-6791
360-207-6792
360-207-6793
360-207-6794
360-207-6795
360-207-6796
360-207-6797
360-207-6798
360-207-6799
360-207-6800
360-207-6801
360-207-6802
360-207-6803
360-207-6804
360-207-6805
360-207-6806
360-207-6807
360-207-6808
360-207-6809
360-207-6810
360-207-6811
360-207-6812
360-207-6813
360-207-6814
360-207-6815
360-207-6816
360-207-6817
360-207-6818
360-207-6819
360-207-6820
360-207-6821
360-207-6822
360-207-6823
360-207-6824
360-207-6825
360-207-6826
360-207-6827
360-207-6828
360-207-6829
360-207-6830
3

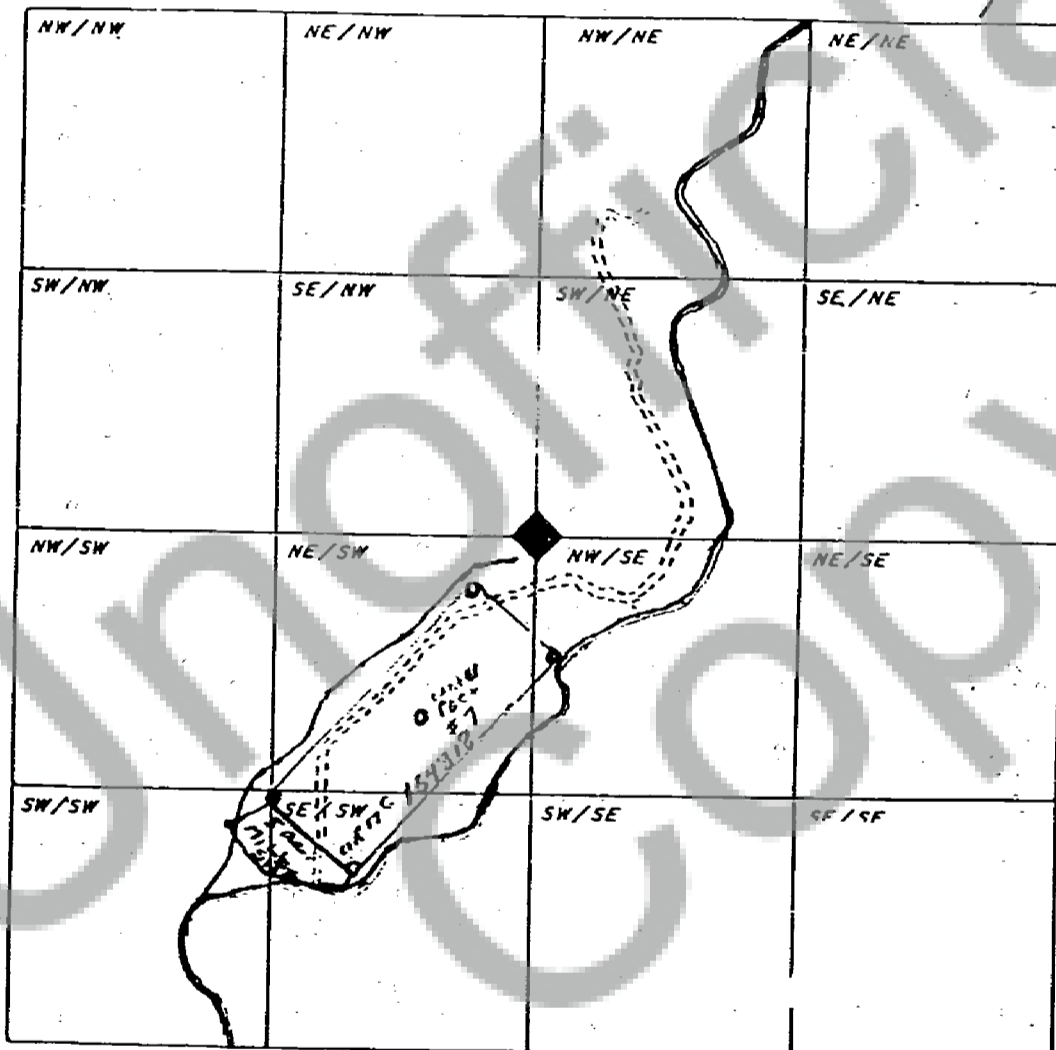
Signature of Claimant Smithman Dredge Corp. date 10-2-02

Amended 10-2-02

MAP of Mining Claim(s)

PATENT PENDING
518571

Township 6 Range 7E Section 34 State of Washington



When drawing your claim(s) use an ordinary ruler. 1/8th of an inch would be 100 feet so a full size lode (600' x 1500') would be 3/4" by 1 7/8". A full size placer (1320' x 660') would be 1 5/8" by 13/16".

01540